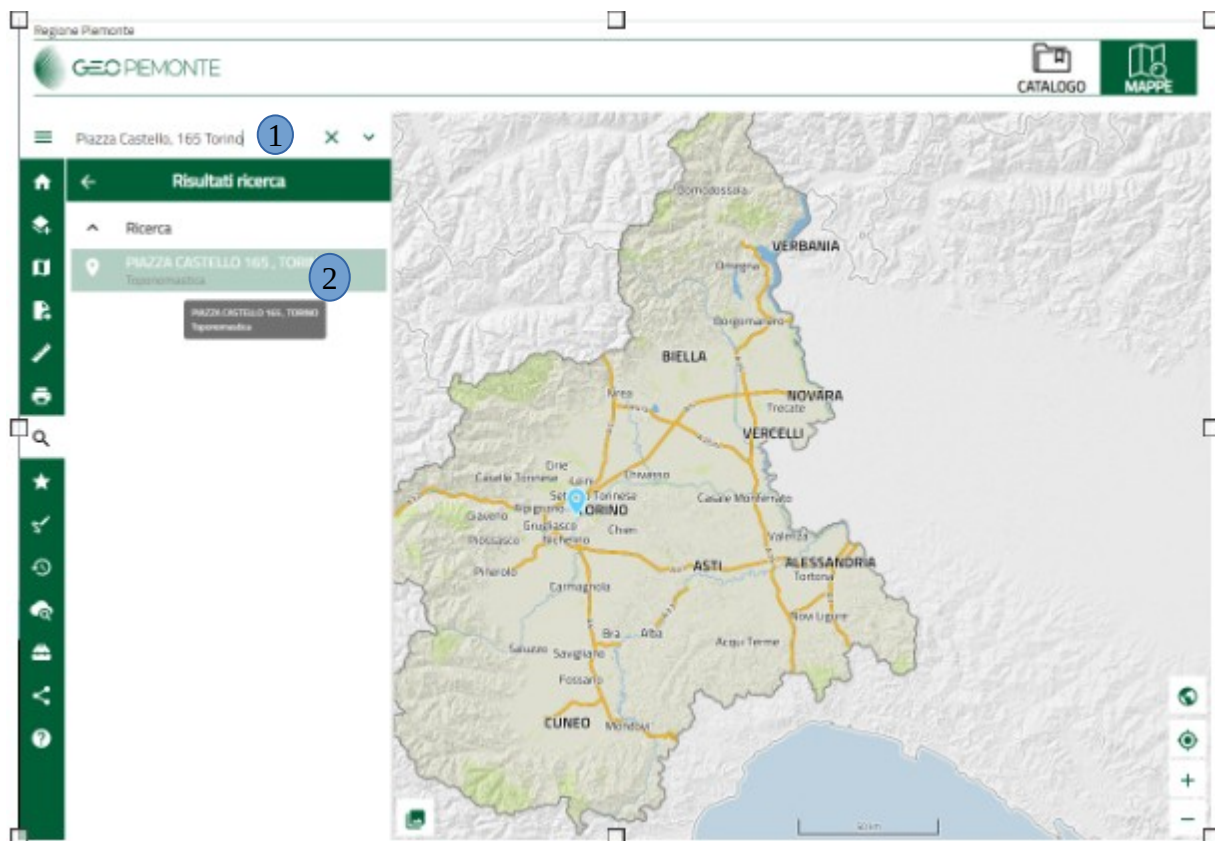




Direzione Opere pubbliche, Difesa del suolo, Protezione civile. Trasporti e Logistica  
Settore A1802B – Infrastrutture e pronto intervento  
[prontointervento@cert.regione.piemonte.it](mailto:prontointervento@cert.regione.piemonte.it)


## LOCALIZZAZIONE GEOGRAFICA ED ESTRAZIONE COORDINATE DI CIASCUN EDIFICIO INTERESSATO DALL'EVENTO – S.R. EPGS:4326 (WGS84)

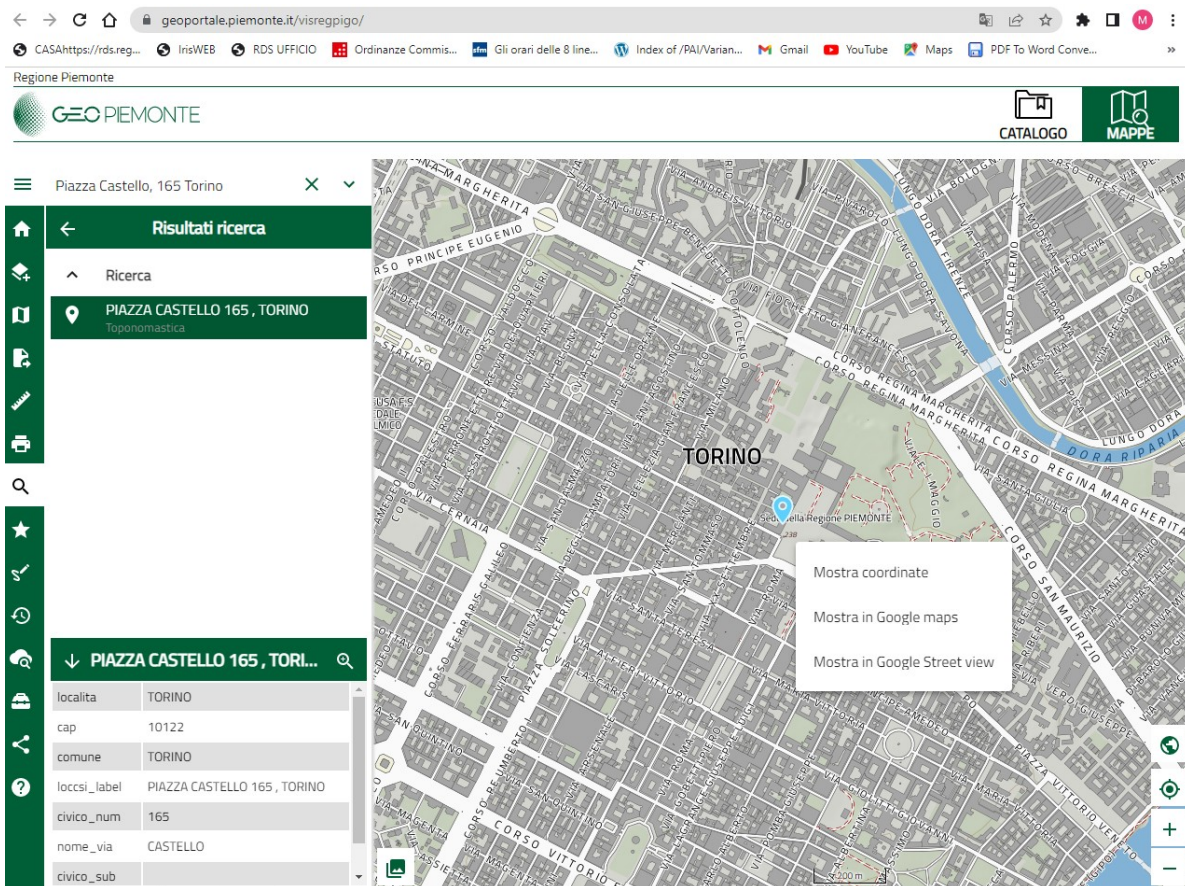
Dal geoportale delle Regione Piemonte ( <https://www.geoportale.piemonte.it/visregpigo/> )  
inserire, nel campo ricerca <sup>1</sup>, l'indirizzo dell'edificio interessato dall'evento e cliccare sul nome  
visualizzato <sup>2</sup>





*Direzione Opere pubbliche, Difesa del suolo, Protezione civile. Trasporti e Logistica*  
*Settore A1802B – Infrastrutture e pronto intervento*  
[prontointervento@cert.regione.piemonte.it](mailto:prontointervento@cert.regione.piemonte.it)

con il mouse, posizionarsi nel punto individuato sulla mappa , cliccare il tasto destro e scegliere “Mostra coordinate”



The screenshot shows the GeoPiemonte web application interface. The browser address bar displays [geoportale.piemonte.it/visregpigo/](http://geoportale.piemonte.it/visregpigo/). The page header includes the "GEO PIEMONTE" logo and navigation links for "CATALOGO" and "MAPPE". The main content area shows a map of Torino with a location pin at "Piazza Castello, 165 Torino". A context menu is open over the pin, offering options: "Mostra coordinate", "Mostra in Google maps", and "Mostra in Google Street view". On the left, a sidebar displays search results for "PIAZZA CASTELLO 165, TORINO" with details:

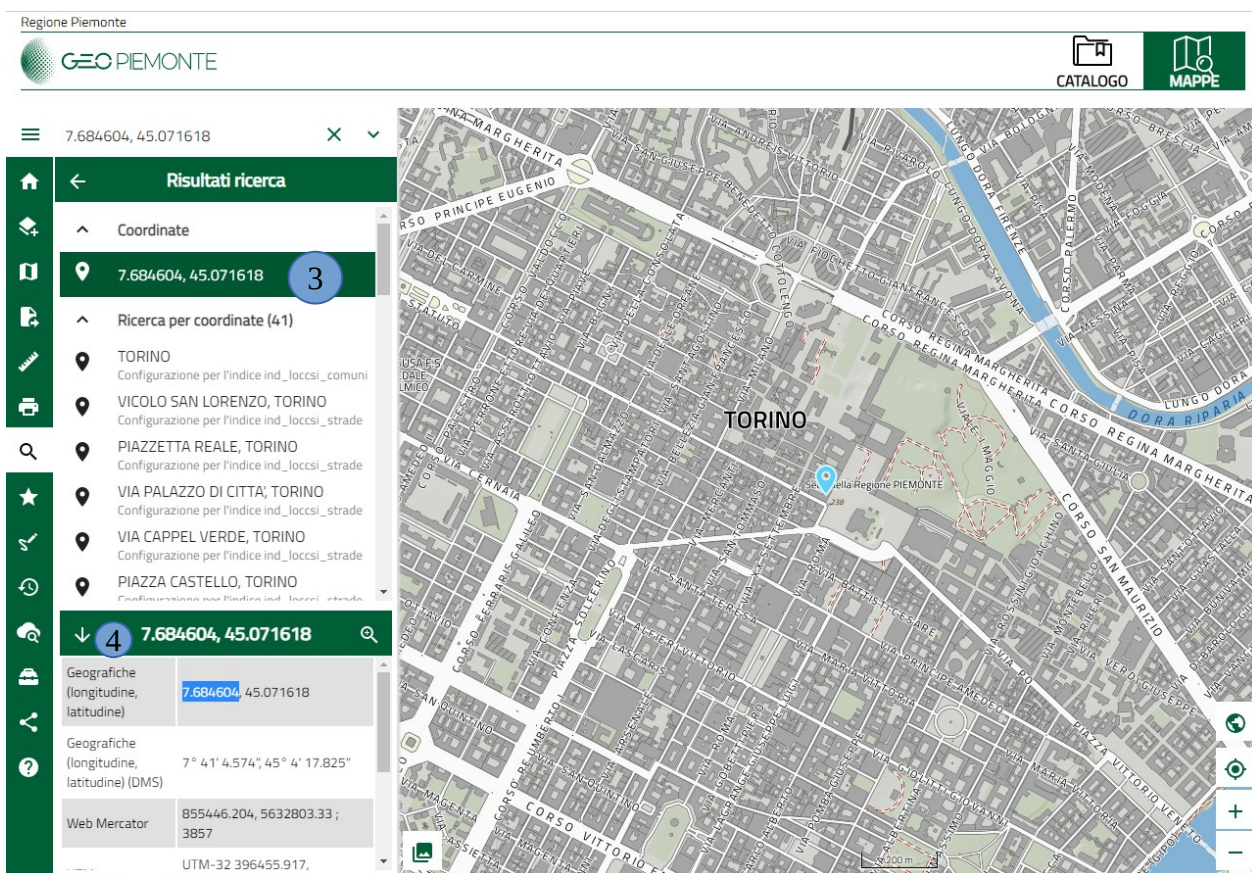
localita	TORINO
cap	10122
comune	TORINO
locchi_label	PIAZZA CASTELLO 165, TORINO
civico_num	165
nome_via	CASTELLO
civico_sub	





Direzione Opere pubbliche, Difesa del suolo, Protezione civile. Trasporti e Logistica  
Settore A1802B – Infrastrutture e pronto intervento  
[prontointervento@cert.regione.piemonte.it](mailto:prontointervento@cert.regione.piemonte.it)

le coordinate verranno visualizzate nella parte alta a sinistra dello schermo <sup>3</sup>, e cliccandole comparirà una seconda finestra in basso <sup>4</sup>, nella quale sarà possibile effettuare la selezione della singola coordinata da copiare e incollare nell'apposito spazio dell'Appendice 1 del modello B1.



Nell'esempio la coordinata x (longitudine) è "7.684604" mentre la coordinata y (latitudine) è "45.071618"